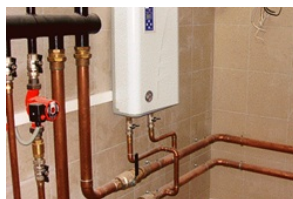


**Сравнение расхода энергии и стоимости отопления при использовании
Электрического котла и системы «Инфрапол»
по частным домам в Киевской обл.**

(тарифы на 08.07.2017 г.)

Тип зданий	Средний расход эл. энергии в месяц (на примере сезона 2014-2015)	Стоимость отопления в месяц при тарифе 0,9 и 1,68 грн/кВт*ч * (за сезон ~6 мес)	Прогнозный расход эл. э-ии СО «Инфрапол», кВт*ч/м ² *мес	Примерная стоимость отопления с СО «Инфрапол» при тарифе 0,9 грн/кВт*ч	Снижение стоимости отопления, раз	
Жилые здания						
	Частный дом, 100 м ² , Киевская обл.	2600 кВт*ч/мес (26 кВт*ч/м ² *мес.)	2340 грн. (14040 грн.)	8 (от 5 до 10)	720 грн. (4320 грн.)	3,25
	Частный дом, 150 м ² , Киевская обл.	3600 кВт*ч/мес (24 кВт*ч/м ² *мес.)	3708 грн. (22248 грн.)		1080 грн. (6480 грн.)	3,43
	Частный дом, 200 м ² Киевская обл.	4800 кВт*ч/мес (22 кВт*ч/м ² *мес.)	5724 грн. (34344 грн.)		1440 грн. (8640 грн.)	3,98
Коммерческие здания (офисы, произв. помещения)						
Тип зданий	Средний расход эл. энергии в месяц (на примере сезона 2014-2015)	Стоимость отопления в месяц при тарифе 1,97 грн/кВт*ч (за сезон ~6 мес) *	Прогнозный расход эл. э-ии СО «Инфрапол», кВт*ч/м ² *мес	Примерная стоимость отопления с СО «Инфрапол» при тарифе 1,38 грн/кВт*ч ***	Снижение стоимости отопления, раз	
	Магазин, 120 м ² , Киевская обл.	2280 кВт*ч/мес (19 кВт*ч/м ² *мес.)	4492 грн. (26950 грн.)	8 (от 5 до 10)	1325 грн. (7949 грн.)	3,39
	Магазин, 150 м ² , Киев	2850 кВт*ч/мес (19 кВт*ч/м ² *мес.)	5615 грн. (33687 грн.)	8 (от 5 до 10)	1656 грн. (9936 грн.)	3,39



* - тариф 0,9 грн./кВт*ч действует для населения, которое проживает в жилых домах, оборудованных в установленном порядке электроотопительными установками при потреблении менее 3000 кВт*ч/мес с отопительный сезон (с 1 октября по 1 апреля).

- тариф 1,68 грн./кВт*ч действует на объем электроэнергии, потребленный свыше 3000 кВт*ч/мес.

** - тариф 1,97 грн./кВт*ч, обычный для коммерческих потребителей

*** - тариф 1,38 грн./кВт*ч, получается при использовании возможностей теплоаккумуляции системы «Инфрапол» (Чжунхей) и скидок на электроэнергию, потребляемую с 23.00 до 6.00 (ночной тариф). В этом случае около 40% необходимой выработки суточного тепла производится в период действия «ночного тарифа», а среднерасчетный тариф составит 0,7 от дневного тарифа, т.е. 1,97 грн/кВт*ч * 0,7=1,38 грн/кВт*ч